

Hakenhöhen

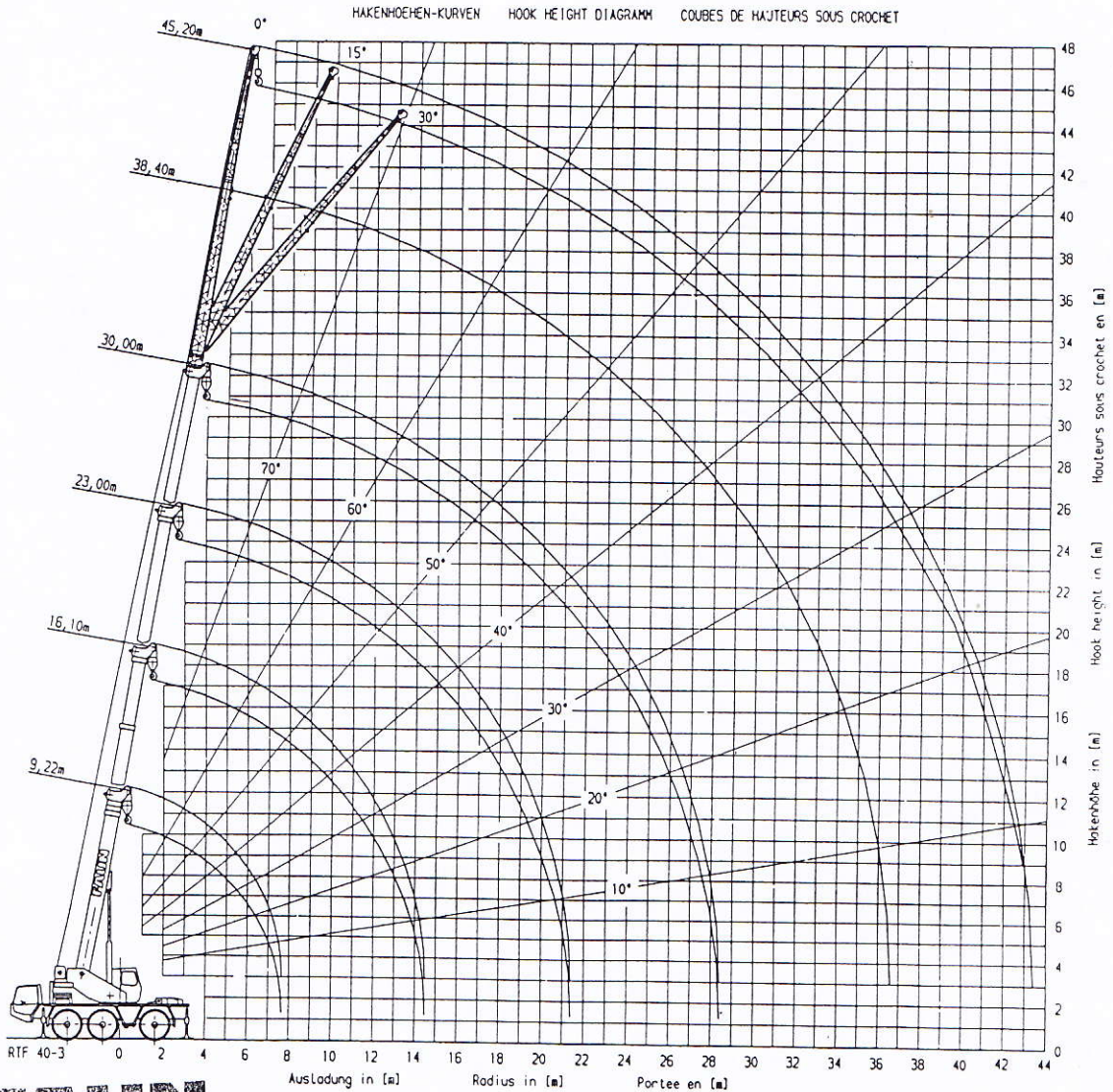
mit 8,70 m/15,45 m
Doppelklappspitze

Hook height

with 8,70 m/15,45 m
double folded boom extension

Hauteurs sous crochet

avec flèche double
8,70 m/15,45 m





Type: RTF 40-3		FAUN-Lastvluhttabel										Serie-Nr.: 40118	
Vlucht in (m)	Hijslasten in (t) vlg. NEN 2018 gr 3 en NEN 2022, op de gedeelde hulpgiel 8,70 m / 15,45 m Contragewicht 9,95 t Afgestempeld 360° Uithouders volledig uitgeschoven 6,28 m												Vlucht in (m)
	Hoofdpiel Lengte 9,22 m - 30,00 m												
	Gedeelde Hulpgiel 8,70 m onder						Gedeelde Hulpgiel 15,45 m onder						
	0°		15°		30°		0°		15°		30°		
	∠	°	∠	°	∠	°	∠	°	∠	°	∠	°	
8	78	4,70					81	(2,60)					8
9	77	4,57	80	3,42			79	2,60					9
10	75	4,41	78	3,42	81	(2,58)	78	2,60					10
11	74	4,27	77	3,31	79	2,58	77	2,60					11
12	72	4,14	75	3,20	78	2,58	75	2,59	80	1,84			12
13	71	4,00	74	3,11	76	2,52	74	2,46	79	1,80			13
14	69	3,87	72	3,02	74	2,46	73	2,26	77	1,75			14
15	67	3,73	70	2,93	73	2,41	71	2,12	76	1,68	80	1,42	15
16	66	3,59	69	2,85	71	2,36	70	2,01	75	1,61	79	1,38	16
17	64	3,45	67	2,77	69	2,31	69	1,95	73	1,54	77	1,32	17
18	62	3,32	65	2,69	67	2,27	67	1,89	72	1,47	76	1,26	18
19	60	3,17	63	2,62	66	2,22	66	1,84	70	1,43	74	1,20	19
20	59	2,97	62	2,55	64	2,16	64	1,80	69	1,39	73	1,14	20
21	57	2,83	60	2,47	62	2,10	63	1,73	67	1,35	71	1,10	21
22	55	2,69	58	2,39	60	2,05	61	1,67	66	1,31	70	1,07	22
23	53	2,55	56	2,31	58	2,01	60	1,60	64	1,26	68	1,04	23
24	51	2,41	54	2,23	56	1,97	58	1,53	63	1,22	66	1,02	24
25	49	2,31	52	2,15	54	1,93	57	1,47	61	1,18	65	0,99	25
26	47	2,15	50	2,05	51	1,89	55	1,41	60	1,14	63	0,96	26
27	45	2,00	48	1,97	49	1,86	54	1,36	58	1,11	61	0,93	27
28	42	1,85	45	1,90	47	1,83	52	1,32	56	1,08	60	0,91	28
29	40	1,70	43	1,80	44	1,77	50	1,27	55	1,05	58	0,89	29
30	37	1,55	40	1,65	41	1,70	48	1,23	53	1,03	56	0,88	30
31	35	1,45	37	1,50	38	1,55	47	1,18	51	1,00	54	0,86	31
32	32	1,35	34	1,40	35	1,45	45	1,14	49	0,97	52	0,84	32
33	28	1,25	31	1,30	31	1,30	43	1,09	47	0,94	50	0,82	33
34	25	1,10	27	1,15	27	1,15	41	1,05	45	0,91	47	0,81	34
35	20	1,00	22	1,05	20	1,05	39	1,00	43	0,88	45	0,79	35
36	14	0,90	15	0,95			36	0,96	40	0,86	42	0,78	36
37							34	0,91	38	0,83	39	0,76	37
38							31	0,85	35	0,80	36	0,74	38
39							29	0,75	32	0,77	33	0,72	39
40							25	0,70	29	0,74	28	0,70	40
41							22	0,65	25	0,70	24	0,65	41
42							17	0,60	20	0,60	18	0,55	42
43							10	0,50	13	0,50			43

29.06.1994 De machinist dient op de hoogte te zijn met het instructieboek. 99707738470





Type: RTF 40-3		FAUN-Lastvluhttabel						Serie-Nr.: 40118			
Vlucht in (m)	Hijslasten in (t) vlg. NEN 2018 gr 3 en NEN 2022, op de hoofdgiek										Vlucht in (m)
	Contragewicht 9,95 t										
	Afgestempeld 360°										
Uithouders volledig uitgeschoven 6,28 m											
Hoofdgiek lengte (m)											
	9,22 m		16,10 m		23,00 m		28,50 m		30,00 m		
	∠	°	∠	°	∠	°	∠	°	∠	°	
2,5	67	40,00*	78	20,00							2,5
3,0	63	35,00	76	20,00							3,0
3,5	59	31,70	74	20,00	80	13,50					3,5
4,0	55	29,00	72	20,00	79	13,50					4,0
4,5	51	26,50	70	20,00	78	13,50					4,5
5,0	47	23,80	69	20,00	77	13,50	80	10,00	80	9,00	5,0
6,0	37	19,60	65	19,30	74	13,50	78	10,00	79	9,00	6,0
7,0	22	16,60	60	16,20	71	13,50	76	10,00	77	9,00	7,0
8,0			56	14,00	69	12,60	74	10,00	75	9,00	8,0
9,0			51	12,20	66	10,90	72	10,00	73	9,00	9,0
10,0			46	10,70	63	9,80	70	9,10	71	8,70	10,0
11,0			41	9,15	60	8,70	68	8,30	69	8,00	11,0
12,0			35	7,90	57	7,75	65	7,60	67	7,40	12,0
13,0			27	6,95	54	6,80	63	7,00	65	6,80	13,0
14,0			15	6,10	50	6,00	61	6,40	63	6,30	14,0
15,0					47	5,30	58	5,65	60	5,75	15,0
16,0					43	4,70	56	5,10	58	5,15	16,0
17,0					39	4,25	53	4,60	55	4,65	17,0
18,0					34	3,80	50	4,10	53	4,20	18,0
19,0					29	3,40	48	3,70	50	3,80	19,0
20,0					22	3,10	45	3,35	48	3,45	20,0
21,0					11	2,80	41	3,10	45	3,15	21,0
22,0							38	2,80	42	2,90	22,0
23,0							34	2,60	38	2,65	23,0
24,0							30	2,40	35	2,45	24,0
25,0							24	2,20	31	2,30	25,0
26,0							17	2,00	26	2,10	26,0
27,0									20	1,95	27,0
Teleskopeertoestand %											
Tel. 1	0	50	100	100	100	100	Tel. 1				
Tel. 2	0	50	100	100	100	100	Tel. 2				
Tel. 3	0	0	0	80	100	100	Tel. 3				
Code	11/12	12	11	11	11	11	Code				

* Voor lasten groter dan 35,0 t is een hupvoorziening noodzakelijk.

Max. reeptrek snelgang: 2,1 t.

De machinist dient op de hoogte te zijn met het instructieboek.

01.07.1994

99707738468

FAUN
 GmbH
 Postfach 10 01 08
 91205 Lauf a. d. Pegnitz